



rbu

RÖRELSEHINDRADE BARN & UNGDOMAR

STOCKHOLMS LÄN



Skull adventure på VREX 7/12

Lördag 7 december är det dags för en ny RBU-aktivitet: ett VR-äventyr. Tillsammans med kompisar eller familjen löser du mysterier och upplever en helt ny värld genom VR. Eftersom detta är första gången vi erbjuder denna aktivitet hoppas vi att det blir många som deltar och tycker till. Spelet passar bra oavsett om du använder rullstol eller är gående. Läs mer på vår [hemsida](#)

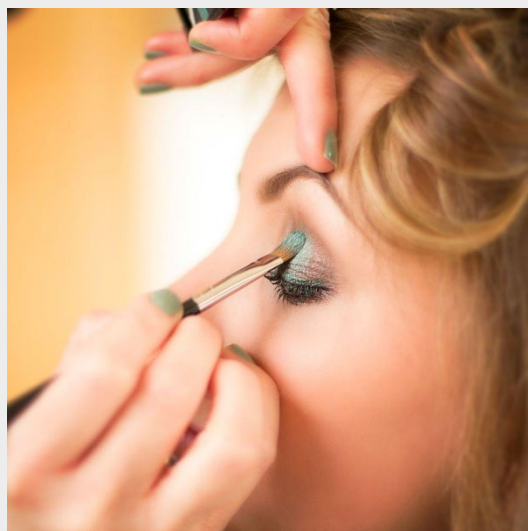
Sminkkväll och middag 30/11

Lördag 30 november bjuder vi in till sminkkväll med middag. Alla som deltar blir sminkade och får håret stylat av make-up artister.

Under eftermiddagen har ni möjlighet att umgås och lära känna varandra, vi bjuder på snacks och dryck.

Vi avslutar sen kvällen med en gemensam middag vid 18-tiden.

Läs mer på vår [hemsida](#)



Läs Utsikt nr 3

I nummer 3 kan du bland annat läsa om när Innovitaskolan Joriel hade 25-årsjubileum, om författaren och föräldern Anna Hultman som skriver barnböcker, du kan också få veta mer om Patientnämnden samt få en uppdatering på RBU Stockholms aktuella påverkansarbete.

Här kan du läsa och/eller dela den digitalt. Den läggs alltid upp på vår [hemsida](#)

Skidresa Romme - först till kvarn!

För tredje året erbjuder vi skidåkning i Romme, Dalarna. Vi arrangerar två "kortveckor" med ankomst söndag och hemfärd torsdag. Det finns plats för 10 familjer per vecka. Barn och ungdomar med funktionsnedsättning erbjuds tre halvdagars skidåkning, måndag – onsdag (tre timmar per dag) i Biski med Funktionell skidskola.

Vecka 10: söndag 2 mars – torsdag 6 mars

Vecka 11: söndag 9 mars – torsdag 13 mars

Läs mer på [hemsidan](#)



Viktigt viktigt!

Lägg till alla som bor på samma adress som familjemedlemmar. **Så här gör du:**

- **Logga in** på din [medlemssida](#) på www.rbu.se (använd mejladressen du fick nyhetsbrevet till)
- Välj fliken **Min familj** i menyraden till vänster
- **Lägg till** familjemedlemmar-/medlemmar via den röda länken uppe till höger på sidan (den kan också ligga nere till höger).
- **Spara**
- Tryck på länken **Bli medlem**

Gå med i Rivkraft!

I Myndigheten för delaktighets undersökningspanel deltar över 2300 personer. Alla som är 18 år eller äldre och har en eller flera funktionsnedsättningar kan anmäla sig till panelen. Deltagarna svarar på enkäterna tre till fyra gånger per år. Läs mer på [MFD:s hemsida](#)

Tips från andra verksamheter:

1. Om krisberedskap 21/11 Obs! kort varsel

Funktionsrätt Stockholms län bjuder in till seminarium. Kom och synliggör era behov och ställ krav på dina beslutsfattare, så samhället är rustat för en kris. 21/11 kl. 17.30-19.30 på S:t Göransgatan 82 A.

Sista anmälningdag idag **18/11**, Läs mer och [anmäl dig här](#)

2. Hjälp Region Stockholm att göra sin hemsida mer tillgänglig

Är du intresserad av att hjälpa Region Stockholm att testa nya funktioner på deras hemsida regionstockholm.se? Skicka då ett mejl till Åsa

Reiland: asa.reiland@regionstockholm.se. Uppge:

- Vilken typ av funktionsnedsättning har du?
- Hur kan vi enklast kontakta dig?
- Om du helst vill testa på plats (fysiskt) eller online (hemma vid din egen dator).

Därefter kontaktar Åsa dig med mer information!

3. Mor - och farföräldrar sökes till studie på Umeå universitet

Emma Landby, Umeå universitet, arbetar med ett forskningsprojekt som heter *Den geografiska närhetens roll för mor- och farföräldrars stöd till barn med funktionsvariation*. Emma söker just nu studiedeltagare till en intervjustudie. Studien riktar sig mot dig som har minst ett barnbarn (0-18 år) med någon funktionsvariation (t.ex. autism, ADHD, Downs syndrom, rörelsehinder) och bidrar med olika former av support i vardagen (t.ex. barnpassning, hämtning på förskola/skola). I studien fokuserar jag dels på mor- och farföräldrar som alltid bott nära sina barnbarn, dels de som flyttat för att komma närmare. Följ länken för att läsa mer om studiens syfte, hur studien går till och anmäla intresse för att

delta: https://docs.google.com/forms/d/e/1FAIpQLScYqeD2FXcXmPjf4LJZ1fzsciTvttb-8lTp8xphyaWzYXkL7w/viewform?usp=sf_link